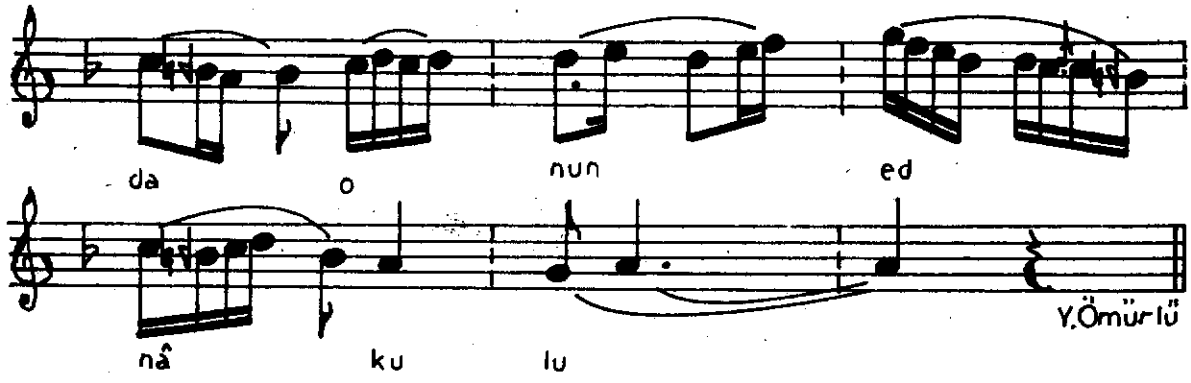


MUHAYYER-SÜNBULE
(Cumhur İlahî)

EVSAT

Kıl dan in ce
ve kı lı ç tan
kes kin ol şâ
hın yo lu
Her ke mâl eh
lî ka pı sın
da o nun ed
nâ ku lu
Her ke mâl eh
lî ka pı sın



Kıldan ince ve kılıçtan keskin ol şâhın yolu
Her kemâl ehli kapısında onun ednâ kulu

Okları kavs-i kazânın kuvvetince yol olur
Pûtesinde kalb-i sultandan geçenokun yolu

Ârifin bir himmeti var ona Arş olmaz makâm
Sidre vü Tûbâ görünmez kâmilin cân u dili

Âkılın mîzân-ı akli mâverâsın almadi
Âşıkın âkıllar içre adı mülhid yâ deli

Zerre zerre kıldı MISRÎ'nin vücûdunu kazâ
Katre katre kıldı zâtını onun aşkın yeli (I)